



CQD16/20L

Reach Truck 1.6/2.0T

- Wysoka wydajność
- Niezawodna stabilność
- Płynne podnoszenie ładunku
- Precyzyjne manewrowanie

LI-ION
TECHNOLOGY

EP EQUIPMENT CO.,LTD
www.paleciaki.info

Reach Truck 1.6T

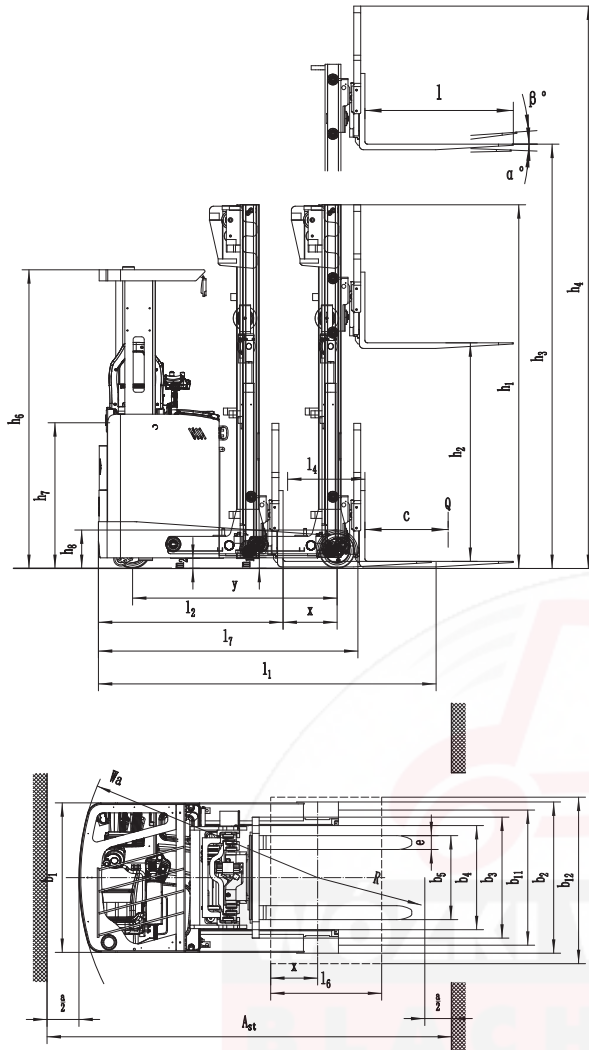
CQD16L

| | | | | | |
|--|-------------------|---|------------------------|--------------------|----------------------|
| Charakterystyka ogólna | 1.1 | Producent | | | EP |
| | 1.2 | Model | | | CQD16L |
| | 1.3 | Rodzaj zasilania | | | Elektryczny |
| | 1.4 | Typ operatora | | | Siedzący |
| | 1.5 | Udźwig | Q | kg | 1600 |
| | 1.6 | Środek ciężkości | c | mm | 600 |
| | 1.8 | Odległość od środka osi do czola wideł | x | mm | 390 ^③ |
| | 1.9 | Rozstaw osi | y | mm | 1474 |
| | Waga | 2.1 | Waga wózka (z baterią) | | kg |
| 2.3.1 | | Obciążenie osi bez ładunku | | kg | 1840/1060 |
| 2.4.1 | | Obciążenie osi z ładunkiem, maszt wysunięty (p/t) | | kg | 470/4060 |
| 2.5.1 | | Obciążenie osi z ładunkiem, maszt cofnięty (p/t) | | kg | 1500/3040 |
| Koła/rolki | 3.1 | Rodzaj kół | | | PU |
| | 3.2.1 | Rozmiar kół (przód) | | mm | Φ260x105 |
| | 3.3.1 | Rozmiar kół (tył) | | mm | Φ254x114 |
| | 3.4 | Dodatkowe koła | | mm | Φ102x51 |
| | 3.5.1 | Koła ilość kół p/t (x=napędowe) | | mm | 1x/2 |
| | 3.6 | Rozstaw kół (przód) | b10 | mm | — |
| | 3.7 | Rozstaw kół (tył) | b11 | mm | 974 |
| | 4.1 | Pochylenie masztu/karetki przód/tył | α/β | ° | 2/4 |
| | 4.2 | Wysokość, maszt złożony | h1 | mm | 2780 ^② |
| | 4.3 | Wolny skok | h2 | mm | 1522 ^② |
| Wymiary (dla konfiguracji z masztem o wysokości podnoszenia 7500 mm) | 4.4 | Wysokość podnoszenia | h3 | mm | 6500 ^② |
| | 4.5 | Wysokość, maszt wysunięty | h4 | mm | 7535 ^② |
| | 4.7 | Wysokość kabiny | h6 | mm | 2153 |
| | 4.8 | Wysokość siedzenia | h7 | mm | 1050 |
| | 4.10 | Wysokość przednich kół | h8 | mm | 277 |
| | 4.19 | Całkowita długość | l1 | mm | 2434 ^③ |
| | 4.20 | Długość do czola wideł | l2 | mm | 1330 ^③ |
| | 4.21 | Całkowita szerokość | b1/b2 | mm | 1080/1090 |
| | 4.22 | Wymiary wideł | s/e/l | mm | 40/100/1070 |
| | 4.23 | Klasa karetki | | | 2A |
| | 4.24 | Szerokość karetki | b3 | mm | 872 ^③ |
| | 4.25 | Szerokość zewnętrzna wideł | b5 | mm | 200-655 ^③ |
| | 4.26 | Odległość między ramionami | b4 | mm | 750 |
| | 4.28 | Wysuw masztu | l4 | mm | 590 ^③ |
| | 4.31 | Prześwit (obciążony, pod masztem) | m1 | mm | 80 |
| | 4.32 | Minimalny prześwit ramy | m2 | mm | 70 |
| | 4.34.1 | Szerokość alejki paleta 1000x1200 | Ast | mm | 2789 ^③ |
| | 4.34.2 | Szerokość alejki paleta 800x1200 | Ast | mm | 2840 ^③ |
| | 4.35 | Promień skrętu | Wa | mm | 1720 |
| | 4.37 | Długość pomiędzy ramionami | l7 | mm | 1870 |
| Osłagi | 5.1 | Prędkość jazdy (z / bez ładunku) | | km/h | 9/9.3 |
| | 5.2 | Prędkość podnoszenia (z / bez ładunku) | | m/s | 0.35/0.55 |
| | 5.3 | Prędkość opuszczania (z / bez ładunku) | | m/s | 0.55/0.5 |
| | 5.4 | Prędkość wywsuwania się masztu (z / bez ładunku) | | m/s | 0.15/0.15 |
| | 5.8 | Zdolność pokonywania wzniesień | | % | 8/10 |
| | 5.10 | Hamulec | | | Elektromagnetyczny |
| 5.11 | Hamulec postojowy | | | Elektromagnetyczny | |
| Napęd | 6.1 | Moc silnika napędowego 60 min | | kW | 4 |
| | 6.2 | Moc silnika podnoszenia przy 15% | | kW | 11.75 |
| | 6.4 | Napięcie / pojemność baterii | | V/Ah | 48/360 ^④ |
| | 6.5 | Waga baterii | | kg | 450 ^④ |
| | 8.1 | Rodzaj silnika napędowego | | | AC |
| Inne | 10.5 | Sterowanie | | | Elektryczny |
| | 10.7 | Poziom hałasu | | dB(A) | 75 |

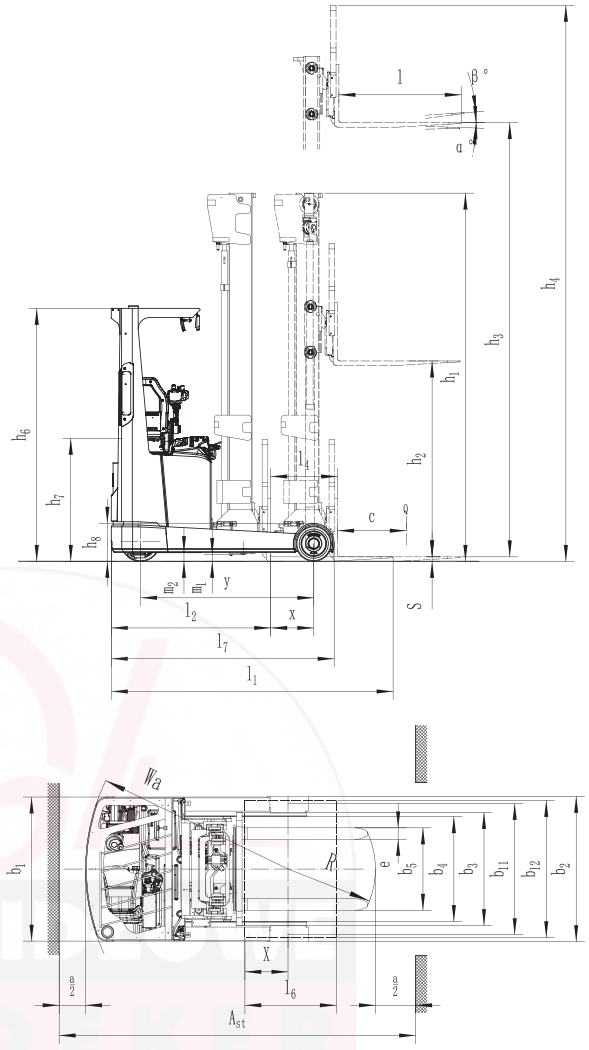
Reach Truck 2.0T

CQD20L

| | | | | | |
|--|----------------------------------|---|---------------------------|-------|---------------------|
| Charakterystyka ogólna | 1.1 | Producent | | | EP |
| | 1.2 | Model | | | CQD20L |
| | 1.3 | Rodzaj zasilania | | | Elektryczny |
| | 1.4 | Typ operatora | | | Siedzący |
| | 1.5 | Udźwig | Q | kg | 2000 |
| | 1.6 | Środek ciężkości | c | mm | 600 |
| | 1.8 | Odległość od środka osi do czoła wideł | x | mm | 377 |
| | 1.9 | Rozstaw osi | y | mm | 1515 |
| | Waga | 2.1 | Waga wózka (z baterią) | | kg |
| 2.3.1 | | Obciążenie osi bez ładunku | | kg | 2210/1320 |
| 2.4.1 | | Obciążenie osi z ładunkiem, maszt wysunięty (p/t) | | kg | 470/5060 |
| 2.5.1 | | Obciążenie osi z ładunkiem, maszt cofnięty (p/t) | | kg | 1870/3620 |
| Koła/rolki | | 3.1 | Rodzaj kół | | |
| | 3.2.1 | Rozmiar kół (przód) | | mm | Φ343x140 |
| | 3.3.1 | Rozmiar kół (tył) | | mm | Φ310x118 |
| | 3.4 | Dodatkowe koła | | mm | Φ102x51 |
| | 3.5.1 | Koła ilość kół p/t (x=napędowe) | | mm | 1x/2 |
| | 3.6 | Rozstaw kół (przód) | b10 | mm | — |
| | 3.7 | Rozstaw kół (tył) | b11 | mm | 1148 |
| Wymiary (dla konfiguracji z masztem o wysokości podnoszenia 7500 mm) | 4.1 | Pochylenie masztu/karetki przód/tył | α/β | ° | 2/4 |
| | 4.2 | Wysokość, maszt złożony | h1 | mm | 3219 ^② |
| | 4.3 | Wolny skok | h2 | mm | 1712 ^② |
| | 4.4 | Wysokość podnoszenia | h3 | mm | 7500 ^② |
| | 4.5 | Wysokość, maszt wysunięty | h4 | mm | 8565 ^② |
| | 4.7 | Wysokość kabiny | h6 | mm | 2213 |
| | 4.8 | Wysokość siedzenia | h7 | mm | 1076 |
| | 4.10 | Wysokość przednich kół | h8 | mm | 333 |
| | 4.19 | Całkowita długość | l1 | mm | 2463 |
| | 4.20 | Długość do czoła wideł | l2 | mm | 1393 |
| | 4.21 | Całkowita szerokość | b1/b2 | mm | 1260/1270 |
| | 4.22 | Wymiary wideł | s/e/l | mm | 40/120/1070 |
| | 4.23 | Klasa karetki | | | 2A |
| | 4.24 | Szerokość karetki | b3 | mm | 990 |
| | 4.25 | Szerokość zewnętrzna wideł | b5 | mm | 240-770 |
| | 4.26 | Odległość między ramionami | b4 | mm | 915 |
| | 4.28 | Wysuw masztu | l4 | mm | 585 |
| | 4.31 | Prześwit (obciążony, pod masztem) | m1 | mm | 60 |
| | 4.32 | Minimalny prześwit ramy | m2 | mm | 75 |
| | 4.34.1 | Szerokość alejki paleta 1000x1200 | Ast | mm | 2835 |
| 4.34.2 | Szerokość alejki paleta 800x1200 | Ast | mm | 2885 | |
| 4.35 | Promień skrętu | Wa | mm | 1770 | |
| 4.37 | Długość pomiędzy ramionami | l7 | mm | 1948 | |
| Osiągi | 5.1 | Prędkość jazdy (z / bez ładunku) | | km/h | 10/11 |
| | 5.2 | Prędkość podnoszenia (z / bez ładunku) | | m/s | 0.38/0.55 |
| | 5.3 | Prędkość opuszczania (z / bez ładunku) | | m/s | 0.41/0.38 |
| | 5.4 | Prędkość wywsuwania się masztu (z / bez ładunku) | | m/s | 0.18/0.18 |
| | 5.8 | Zdolność pokonywania wzniesień | | % | 10/15 |
| | 5.10 | Hamulec | | | Elektromagnetyczny |
| | 5.11 | Hamulec postojowy | | | Elektromagnetyczny |
| Napęd | 6.1 | Moc silnika napędowego 60 min | | kW | 7 |
| | 6.2 | Moc silnika podnoszenia przy 15% | | kW | 20 |
| | 6.4 | Napięcie / pojemność baterii | | V/Ah | 48/360 ^④ |
| | 6.5 | Waga baterii | | kg | 350 ^④ |
| | Inne | 8.1 | Rodzaj silnika napędowego | | |
| 10.5 | | Sterowanie | | | Elektryczny |
| 10.7 | | Poziom hałasu | | dB(A) | 75 |

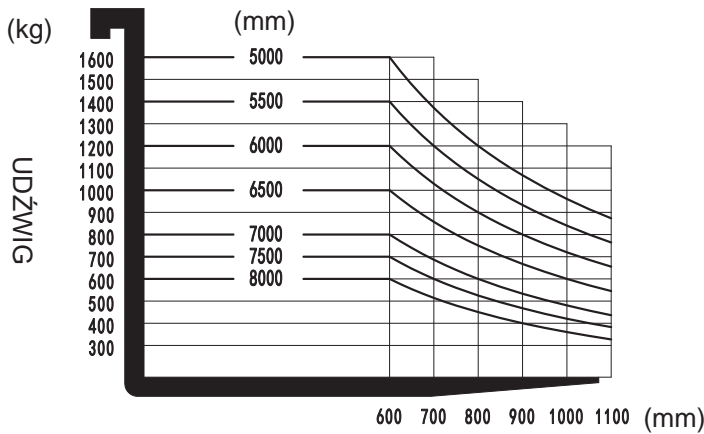


CQD16L



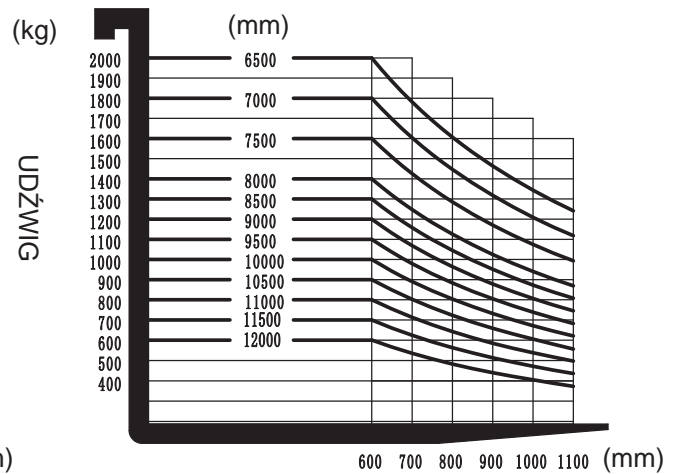
CQD20L

WYKRES UDŹWIGU



ŚRODEK CIĘŻKOŚCI

WYKRES UDŹWIGU



ŚRODEK CIĘŻKOŚCI

Maszt (CQD16L)

①Waga

| Wysokość podnoszenia (mm) | Waga (kg) | Wysokość podnoszenia (mm) | Waga (kg) |
|---------------------------|-----------|---------------------------|-----------|
| Standard | | Triplex | |
| 2700 | 2497 | 4000 | 2662 |
| 3000 | 2522 | 4500 | 2697 |
| 3300 | 2547 | 5000 | 2733 |
| 3640 | 2572 | 5500 | 2769 |
| 4000 | 2597 | 6000 | 2805 |
| 4300 | 2622 | 6500 | 2840 |
| — | — | 7000 | 2876 |
| — | — | 7500 | 2912 |
| — | — | 8000 | 2956 |

②Maszt

| Standard (bez przesuwu bocznego) | | | |
|----------------------------------|--------------------|----------------------|-------|
| Wysokość podnoszenia (mm) | Wys. maszt złożony | Wys. maszt rozłożony | |
| h3 | h1 | h4 | h4(*) |
| 2700 | 1900 | 3560 | 3266 |
| 3000 | 2050 | 3860 | 3566 |
| 3300 | 2200 | 4160 | 3866 |
| 3640 | 2370 | 4500 | 4206 |
| 4000 | 2550 | 4860 | 4566 |
| 4300 | 2700 | 5160 | 4866 |

Uwaga: (*) - dla masztów bez klatki bezpieczeństwa

| Triplex (bez przesuwu bocznego) | | | | | |
|---------------------------------|--------------------|------------|-------|----------------------|-------|
| Wys. podn. (mm) | Wys. maszt złożony | Wolny skok | | Wys. maszt rozłożony | |
| h3 | h1 | h2 | h2(*) | h4 | h4(*) |
| 4000 | 1930 | 662 | 662 | 4899 | 4899 |
| 4500 | 2100 | 842 | 842 | 5399 | 5399 |
| 5000 | 2270 | 1002 | 1002 | 5899 | 5899 |
| 5500 | 2440 | 1182 | 1182 | 6399 | 6399 |
| 6000 | 2610 | 1342 | 1342 | 6899 | 6899 |
| 6500 | 2780 | 1522 | 1522 | 7399 | 7399 |
| 7000 | 2950 | 1682 | 1682 | 7899 | 7899 |
| 7500 | 3120 | 1842 | 1842 | 8399 | 8399 |
| 8000 | 3330 | 2102 | 2102 | 8899 | 8899 |

Uwaga: (*) - dla masztów bez klatki bezpieczeństwa

| Standard + przesuw boczny | | | |
|---------------------------|--------------------|----------------------|-------|
| Wys. podn. (mm) | Wys. maszt złożony | Wys. maszt rozłożony | |
| h3 | h1 | h4 | h4(*) |
| 2700 | 1900 | 3735 | 3266 |
| 3000 | 2050 | 4035 | 3566 |
| 3300 | 2200 | 4335 | 3866 |
| 3640 | 2370 | 4675 | 4206 |
| 4000 | 2550 | 5035 | 4566 |
| 4300 | 2700 | 5335 | 4866 |

Uwaga: (*) - dla masztów bez klatki bezpieczeństwa

| Triplex + przesuw boczny | | | | | |
|--------------------------|--------------------|------------|-------|----------------------|-------|
| Wys. podn. (mm) | Wys. maszt złożony | Wolny skok | | Wys. maszt rozłożony | |
| h3 | h1 | h2 | h2(*) | h4 | h4(*) |
| 4000 | 1930 | 662 | 662 | 5035 | 4899 |
| 4500 | 2100 | 842 | 842 | 5535 | 5399 |
| 5000 | 2270 | 1002 | 1002 | 6035 | 5899 |
| 5500 | 2440 | 1182 | 1182 | 6535 | 6399 |
| 6000 | 2610 | 1342 | 1342 | 7035 | 6899 |
| 6500 | 2780 | 1522 | 1522 | 7535 | 7399 |
| 7000 | 2950 | 1682 | 1682 | 8035 | 7899 |
| 7500 | 3120 | 1842 | 1842 | 8535 | 8399 |
| 8000 | 3330 | 2102 | 2102 | 9035 | 8899 |

Uwaga: (*) - dla masztów bez klatki bezpieczeństwa

③ Wymiary (mm)

| | | bez przesuwu bocznego | | z przsuwem bocznym | |
|---|-----|-----------------------|---------|--------------------|---------|
| | | Standard | Triplex | Standard | Triplex |
| Całkowita długość (minimalna) | I1 | 2377 | 2399 | 2412 | 2434 |
| Długość do czola wideł | I2 | 1273 | 1295 | 1308 | 1330 |
| Szerokość karetki wideł | b3 | 837 | | 872 | |
| Szerokość zewnętrzna wideł | b5 | 200-620 | | 200-655 | |
| Wysuw masztu | I4 | 625 | | 590 | |
| Szerokość alejki paleta 1000x1200 (sz.) | Ast | 2749 | 2764 | 2774 | 2789 |
| Szerokość alejki paleta 800x1200 (dł.) | Ast | 2789 | 2809 | 2821 | 2840 |
| Szerokość alejki paleta 1000x1200 (dł.) | Ast | 2840 | 2858 | 2869 | 2888 |
| Szerokość alejki paleta 800x1200 (sz.) | Ast | 2626 | 2638 | 2645 | 2666 |

④ Bateria

| Pojemność (Ah) | Waga baterii (kg) |
|----------------|-------------------|
| 280 | 450 |
| 360 | 465 |

Maszt (CQD20L)

① Waga

| Wysokość podnoszenia (mm) | Waga (kg) | Wysokość podnoszenia (mm) | Waga (kg) |
|---------------------------|-----------|---------------------------|-----------|
| Standard | | Triplex | |
| 2700 | 2847 | 4050 | 3138 |
| 3000 | 2872 | 4500 | 3180 |
| 3300 | 2896 | 5000 | 3223 |
| 3640 | 2924 | 5500 | 3271 |
| 4000 | 2953 | 6000 | 3320 |
| 4300 | 2977 | 6500 | 3363 |
| 4520 | 3005 | 7000 | 3479 |
| 5000 | 3044 | 7500 | 3510 |
| 5480 | 3086 | 8000 | 3569 |
| 6000 | 3143 | 8500 | 3629 |
| — | — | 9000 | 3688 |
| — | — | 9500 | 3736 |
| — | — | 10000 | 3850 |
| — | — | 10500 | 3898 |
| — | — | 11000 | 3944 |
| — | — | 11500 | 3991 |
| — | — | 12000 | 4037 |

②Mast

| Standard (bez przesuwu bocznego) | | | | | |
|----------------------------------|--------------------|------------|--|----------------------|-------|
| Wys. podn. (mm) | Wys. maszt złożony | Wolny skok | | Wys. maszt rozłożony | |
| h3 | h1 | h2 | | h4 | h4(*) |
| 2700 | 1980 | 120 | | 3765 | 3280 |
| 3000 | 2130 | 120 | | 4065 | 3580 |
| 3300 | 2280 | 120 | | 4365 | 3880 |
| 3640 | 2450 | 120 | | 4705 | 4220 |
| 4000 | 2630 | 120 | | 5065 | 4580 |
| 4300 | 2780 | 120 | | 5365 | 4880 |
| 4520 | 2960 | 160 | | 5585 | 5140 |
| 5000 | 3200 | 160 | | 6065 | 5620 |
| 5480 | 3460 | 160 | | 6545 | 6120 |
| 6000 | 3720 | 160 | | 7065 | 6640 |

Uwaga: (*) - dla masztów bez klatki bezpieczeństwa

| Standard (bez przesuwu bocznego) | | | | | |
|----------------------------------|--------------------|------------|-------|----------------------|-------|
| Wys. podn. (mm) | Wys. maszt złożony | Wolny skok | | Wys. maszt rozłożony | |
| h3 | h1 | h2 | h2(*) | h4 | h4(*) |
| 4050 | 1999 | 522 | 522 | 5115 | 5113 |
| 4500 | 2149 | 672 | 672 | 5565 | 5563 |
| 5000 | 2299 | 772 | 772 | 6065 | 6063 |
| 5500 | 2469 | 952 | 952 | 6565 | 6563 |
| 6000 | 2649 | 1172 | 1172 | 7065 | 7063 |
| 6500 | 2799 | 1272 | 1272 | 7565 | 7563 |
| 7000 | 3049 | 1532 | 1532 | 8065 | 8063 |
| 7500 | 3219 | 1712 | 1712 | 8565 | 8563 |
| 8000 | 3389 | 1852 | 1852 | 9065 | 9063 |
| 8500 | 3609 | 2072 | 2072 | 9565 | 9563 |
| 9000 | 3769 | 2212 | 2212 | 10065 | 10063 |
| 9500 | 3939 | 2392 | 2392 | 10565 | 10563 |
| 10000 | 4159 | 2612 | 2612 | 11065 | 11063 |
| 10500 | 4329 | 2792 | 2792 | 11565 | 11563 |
| 11000 | 4489 | 2932 | 2932 | 12065 | 12063 |
| 11500 | 4659 | 3112 | 3112 | 12565 | 12563 |
| 12000 | 4819 | 3252 | 3252 | 13065 | 13063 |

Uwaga: (*) - dla masztów bez klatki bezpieczeństwa

④Bateria

| Model | CQD20L | |
|-----------|--------|-------|
| Pojemność | 360Ah | 560Ah |
| Waga | 350kg | 350kg |